

Πανελλήνιες Εξετάσεις Ημερήσιων Γενικών Λυκείων

Εξεταζόμενο Μάθημα:

ΟΙΚΟΝΟΜΙΑ ΠΡΟΣΑΝΑΤΟΛΙΣΜΟΥ

Ημερομηνία: Δευτέρα 12 Ιουνίου 2023

Ενδεικτικές Απαντήσεις Θεμάτων

ΘΕΜΑ Α

A1.

- α) Λάθος
- β) Σωστό
- γ) Σωστό
- δ) Λάθος
- ε) Σωστό

A2. γ

A3. β

ΘΕΜΑ Β

B1.

- α) σ.σελ. 182-183 «Ο Κρατικός Προϋπολογισμός... ασκούμενη οικονομικής πολιτικής»
- β) σ. σελ. 183 «Τελειώνοντας... στην υλοποίησή του».
- γ) σ.σελ. 183 «Υπάρχει μία γενική... ισοσκελισμένος».
- δ) σ.σελ. 183 «Η κατάσταση... αύξηση των εσόδων».

ΘΕΜΑ Γ

	Έτος 2000	Έτος 2001	Έτος 2002
Τιμή (σε ευρώ)	20	24	32
Ποσότητα (σε μονάδες)	5.000	5.500	6.000
Α.Ε.Π.* σε τρέχουσες τιμές (σε ευρώ)	100.000	132.000	192.000
Δείκτης τιμών %	100	120	160
Α.Ε.Π. σε σταθερές τιμές (σε ευρώ)	100.000	110.000	120.000
Κατά Κεφαλήν Πραγματικό Α.Ε..Π. (σε ευρώ)	1.000	1.000	1.000
Πληθυσμός (αριθμός ατόμων)	100	110	120

Γ1. Εφόσον ο Δείκτης τιμών του έτους 2000 είναι ίσος με 100, το έτος 2000 θεωρείται έτος βάσης. Άρα:

$$ΑΕΠ_{τ.2001} = ΑΕΠ_{2001στ.τ.2001} = 100000€$$

$$Κ.Κ.Π.ΑΕΠ_{2000} = ΑΕΠ_{2000στ.τ.2000} / Πληθυσμός_{2000} \Leftrightarrow 1000 = 100000 / Πληθυσμός_{2000} \Leftrightarrow Πληθυσμός_{2000} = 100 \text{ άτομα}$$

Έτος 2001:

$$Ρυθμός \text{ πληθωρισμού} = 20\% \Leftrightarrow \Delta T_{2001} = \Delta T_{2000} + 20\% * \Delta T_{2000} = 100 + 0,2 * 100 = 120$$

$$ΑΕΠ_{2001στ.τ.2000} = ΑΕΠ_{τ.2001} / \Delta T_{2001} * 100 = 132000 / 120 * 100 = 110000€$$

$$ΑΕΠ_{2001στ.τ.2000} = P_{2000} * Q_{2001} \Leftrightarrow 110000 = 20 * Q_{2001} \Leftrightarrow Q_{2001} = 5500 \text{ μον}$$

$$ΑΕΠ_{τρ.τ.2001} = P * Q \Leftrightarrow 132000 = P * 5500 \Leftrightarrow P = 24€$$

$$Κ.Κ.Π.ΑΕΠ_{2001} = 110000 / 110 = 1000€$$

Έτος 2002:

$$Κ.Κ.Π.ΑΕΠ=120000/120=1000€$$

$$ΑΕΠ_{στ.τ.2002}=P_{2000} \cdot Q_{2002} \Leftrightarrow 120000=20 \cdot Q_{2002} \Leftrightarrow Q_{2002}=6000 \text{ μον}$$

$$ΑΕΠ_{τρ.τ.2002}=32 \cdot 6000=192000€$$

$$120000=192000/\Delta T \cdot 100 \Leftrightarrow \Delta T=160$$

$$Γ2. \text{ Μεταβολή } ΑΕΠ_{τρ.τ.2000-2001} = 132000-100000=32000$$

$$\text{Πραγματική Μεταβολή } ΑΕΠ_{2000-2001}=110000-100000=10000$$

Άρα οι 10000 οφείλονται στη μεταβολή της ποσότητας ενώ οι υπόλοιπες 32000-10000=22000 οφείλονται στη μεταβολή της τιμής.

Γ3. Έτος βάσης το 2002 άρα:

$$\Delta T_{2002}=100$$

$$ΑΕΠ_{τρ.τ.2002}=ΑΕΠ_{στ.τ.2002}=192000€$$

$$\Delta T_{2001}=24/32 \cdot 100=75$$

$$ΑΕΠ_{2001στ.τ.2002}=132000/75 \cdot 100=176000€$$

$$\text{Ποσοστιαία Μεταβολή Πραγματικού } ΑΕΠ_{2001-2002}=(192000-176000)/176000 \cdot 100=9\%$$

Γ4. Το βιοτικό επίπεδο της χώρας παραμένει σταθερό αφού και το Κ.Κ.ΑΕΠ παραμένει σταθερό μεταξύ των ετών και ίσο με 1000.

$$Γ5. \text{ Εκροή}=6000€$$

$$\text{Εισροή}=6000+30/100 \cdot 6000=7800€$$

$$\text{Καθαρό Εισόδημα από Εξωτερικό}=7800-6000=1800€$$

$$Α.ΕΘ.Π=192000+1800=193800€$$

ΘΕΜΑ Δ

Δ1.

$$QD=\alpha+\beta P$$

$$P_1=10 \quad Q_1=120$$

$$P_2=20 \quad Q_2=80$$

$$120=\alpha+10\beta$$

$$80=\alpha+20\beta \text{ άρα}$$

$$40=-10\beta \Leftrightarrow \beta=-4$$

$$\text{Οπότε } 120=\alpha-40 \Leftrightarrow \alpha=160$$

$$QD=160-4P$$

$$\text{Για } P_A=15 \text{ χ.μ.}$$

$$QD=160-4 \cdot 15=100 \text{ μ.π.}$$

$$\text{Έλλειμμα}=60 \Leftrightarrow 100-QS'=60 \Leftrightarrow QS'=40$$

$$QS=\gamma+\delta P$$

$$80=\gamma+20\delta$$

$$40=\gamma+15\delta \text{ Άρα } 40=5\delta \Leftrightarrow \delta=8$$

$$\text{Οπότε } 80=\gamma+160 \Leftrightarrow \gamma=-80$$

$$QS'=-80+8P$$

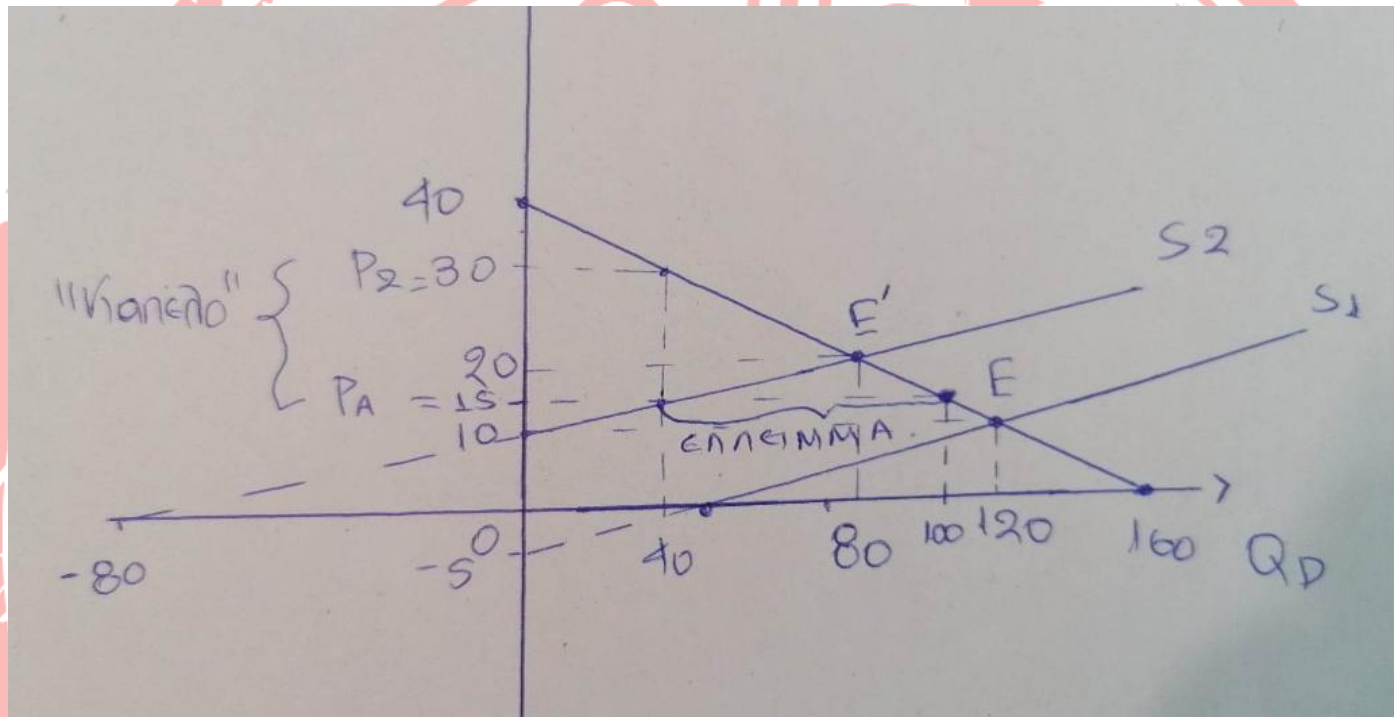
$$QS=\gamma+8P \Leftrightarrow 120=\gamma+8 \cdot 10 \Leftrightarrow \gamma=40$$

$$QS=40+8P$$

Δ2. Παρατηρούμε ότι η τιμή ισορροπίας αυξήθηκε και η τιμή ισορροπίας μειώθηκε. Άρα η προσφορά μειώθηκε που αυτό σημαίνει πως η τεχνολογία χειροτέρευσε.

Δ3. Για $P_A=15$ οι παραγωγοί προσφέρουν 40 μονάδες προϊόντος.
 $160-4P_2=40 \Leftrightarrow 4P_2=120 \Leftrightarrow P_2=30$ χ.μ.
<<καπέλο>> $= P_2 - P_A = 30 - 15 = 15$ χ.μ.

Δ4.



Επιμέλεια: Δαδακίδου Δάφνη – Δεμίρης Σάκης – Λάντζου Χρύσα

Ευχόμαστε καλά αποτελέσματα!